

Oxy Service

Minimierung von Produktionsausfällen

Einsatzmöglichkeiten:

Oxy Service ist eine Dienstleistung, die kurzfristig Sauerstoff-/Brennstoff-Feuerungstechnik und Sauerstoff-Versorgungssysteme bereitstellt. Diese werden beim Kunden installiert und in Betrieb genommen.

- ▶ Störung oder Beschädigung der Luftvorwärmung (Regenerator oder Rekuperator) von Glasschmelzöfen
- ▶ Geplante Reparaturen an der Luftvorwärmung bei gleichzeitigem Schmelzbetrieb

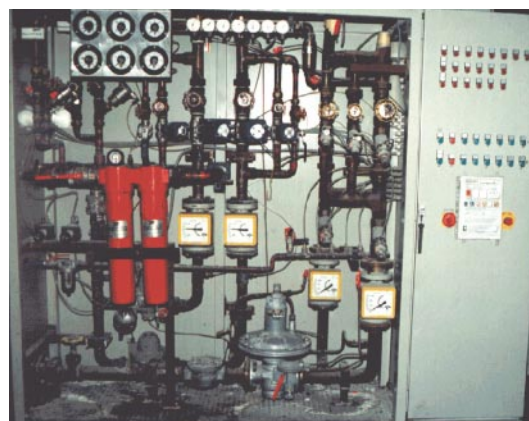


Gaseversorgung von Linde

Vorteile:

Es werden Produktionsausfallkosten durch eine Verlängerung der Wannenreise bis zur Zwischen- oder Hauptreparatur reduziert. Durch den Einsatz von Sauerstoff wird die Abgasmenge und damit die Rekuperator- oder Regeneratorbelastung deutlich verringert. Eine bauliche Veränderung des Schmelzaggregats ist nicht erforderlich. Die benötigte technische Ausrüstung, bestehend aus Brennern oder Lanzen, Sauerstoff- und Brennstoff-Regelanlagen und Sauerstoffversorgungseinheiten, wird von Linde zur Miete angeboten.

Stationäre oder mobile Sauerstoffversorgungsanlagen:



Mobile Regelanlage

Für die Durchführung des Oxy Services kommen, je nach Anwendungsfall und örtlichen Begebenheiten, stationäre oder mobile Sauerstoffversorgungs-Anlagen in Frage.

Die mobilen Systeme haben den Vorteil, daß keine Fundamentarbeiten nötig sind. Flexible Versorgungsleitungen sichern die schnelle Einbindung an das Sauerstoff-/Brennstoff-Feuerungssystem.

Mobile Regelanlagen:

Die erforderlichen Regelanlagen für Sauerstoff und Brennstoff sind kompakt und können auch unter schwierigen Platzverhältnissen am jeweiligen Bedarfsort aufgestellt werden.

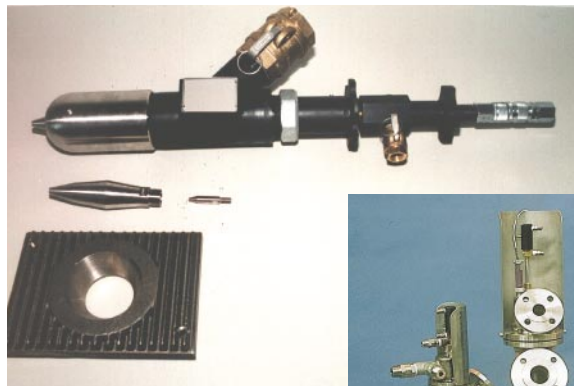
Die Anlagen sind für den vollautomatischen Betrieb ausgerüstet und mit den vorhandenen Leitsystemene verknüpfbar.

Oxy Fuel Brennertechnologie:

Zum Lieferprogramm von Linde gehören alle Arten von Lanzen und Brennern für fossil beheizte Glasschmelzöfen, insbesondere aber, durch die gestiegenen Anforderungen an die Oxy Fuel-Brennertechnologie, regelbare Oxy Fuel-Brenner. Diese zeichnen sich durch folgende Merkmale aus:

Einstell- und Regelmöglichkeiten für die Veränderung von Flammenform, Flammenlänge, Flammenlage und NO_x-Bildung bei gleicher Brennerleistung.
Wechselbare Düseneinsätze für die Anpassung auf den gewünschten Leistungsbe-
reich.

Eine justierbare Brennerhaltung für die optimale Brennerposition.
Komplette Ausrüstung mit Schnellverschlüssen für ein verbessertes Handling.



**Ungekühlter Brenner
für Heizöl**



**Keramische
Brennerfamilie**

Leistungsumfang:

- ▶ Stationäre und mobile Sauerstoffversorgungsanlagen
- ▶ Mobile Regelanlagen für Sauerstoff und Brennstoff
- ▶ Oxy Fuel-Brennertechnologie für alle Brennstoffe
- ▶ Montage und Inbetriebnahme durch Fachpersonal
- ▶ Technische Ausrüstung für begleitende Abgasmessungen
- ▶ Unterstützung in Fragen der Glasschmelztechnologie

Linde

Linde Gas AG
Seitnerstraße 70
82049 Höllriegelskreuth
Tel.: (089) 74 46-0, Fax: (089) 74 46-1230
<http://www.linde.de/linde-gas>

Weitere Druckschriften über das gesamte Lieferprogramm sind in allen Verkaufsbüros erhältlich.

Für die Beratung steht unser Fachpersonal zur Verfügung.